



Сектин®
ФЕНОМЕН

Обгони
фитофтору и
альтернарию
Одним
махом

 Bayer CropScience



Сектин® Феномен — комбинированный препарат, содержащий фенамидон — компонент с локально-системным и выраженным трансламинарным действием, а также манкоцеб — контактный компонент.

Фенамидон относится к новому химическому классу имидазолиновых фунгицидов. В состав препарата входит только оптический изомер фенамидона, обладающий наивысшей фунгицидной активностью, что позволяет снизить, как рекомендуемую норму применения, так и пестицидную нагрузку на окружающую среду.

Широкое применение манкоцеба подтверждает его отличную эффективность против возбудителей болезней. Наличие двух действующих веществ с различным механизмом действия отвечает требованиям антитезисной политики.

Экономичность препарата обусловлена эффектом синергизма между фенамидоном и манкоцебом.



Характеристика препарата:

- | | |
|------------------------------|--|
| ■ Состав: | фенамидон 100 г/кг
манкоцеб 500 г/кг |
| ■ Препаративная форма: | водно-диспергируемые гранулы |
| ■ Упаковка: | 1 кг
10 кг |
| ■ Период защитного действия: | 7-14 суток |
| ■ Скорость воздействия: | препарат начинает действовать в течение первых суток после обработки |

Один из лучших фунгицидов на картофеле



Выгоды от применения препарата:

- **Эффективная защита** от Фитофтороза на листьях при профилактических обработках.
- **Контроль развития** Альтернариоза.
- **Мощный анти-спорулянтный эффект.**
- **Непревзойденная защита от клубневой формы** фитофтороза в завершающих обработках.
- **Высокая дождеустойчивость.**
- **Снижение риска появления резистентности** к системным препаратам.

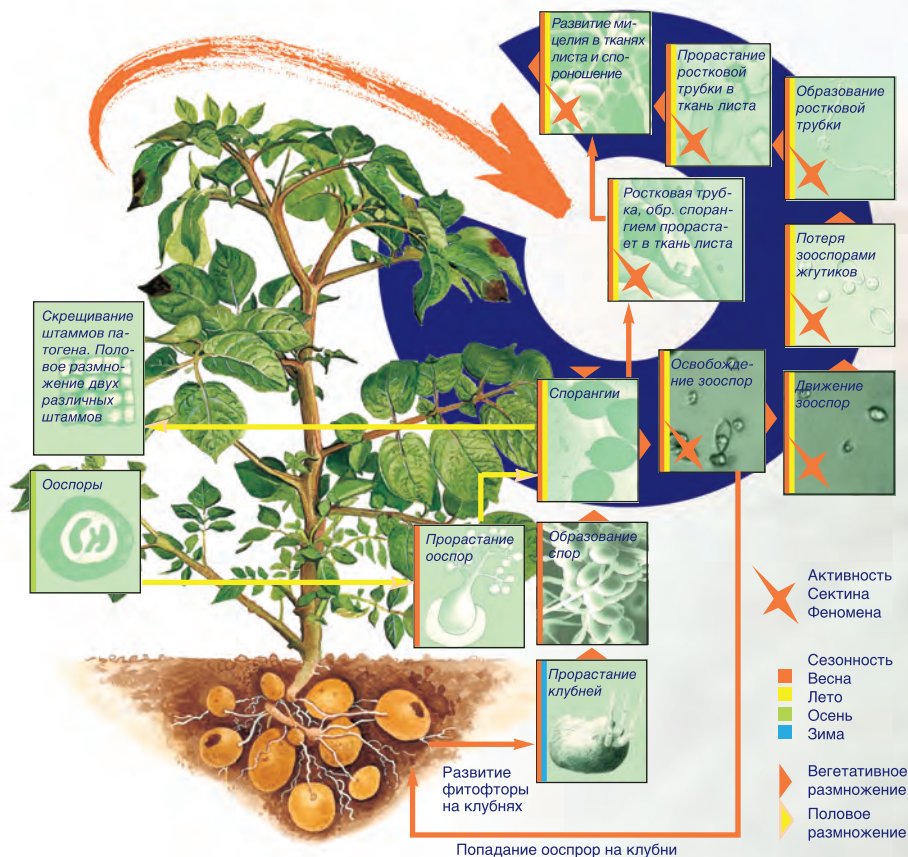


Механизм действия

Фенамидон (обладает локально-системным и трансламинарным действием) ингибирует митохондриальное дыхание патогена.

Манкоцеб (обладает контактным действием), инактивирует ферменты, участвующие в цикле Кребса.





Фитофтороз картофеля



Патоген поражает листья, стебли и клубни картофеля. На листьях формируются расплывчатые пятна бурого цвета, окаймленные светло-зеленой зоной. Типичные фитофторозные некрозы образуются также на стеблях и черешках, а иногда на бутонах и ягодах.

Во влажную погоду на границе больной и здоровой ткани хорошо просматривается белый налет, представляющий собой спороношение гриба. При сильном поражении листья опадают, а стебли надламываются. На клубнях проявляются твердые, слегка вдавленные пятна неправильной формы, окрашенные в бурый или свинцово-серый цвет. Под пятном ткани клубня приобретают ржаво-коричневую окраску.

Активность Сектина® Феномена

Преимущества трансламинарных фунгицидов все более возрастает в связи с опасностью формирования резистентности к фениламидным препаратам. Кроме того, **препараты группы фениламидов не рекомендуется применять на семенных посадках картофеля.**

Вклад Сектина® Феномена в профилактику развития резистентности

- Содержит два действующих вещества, принадлежащих к различным группам кросс-резистентности.
- Содержит новое, не использовавшееся ранее действующее вещество.
- В европейских странах, в которых препарат используется с 1999 года, ежегодный мониторинг не выявил изменений в чувствительности к фенамидону штаммов *Phytophthora infestans*.
- Во ВНИИ Фитопатологии (Россия) с первого года применения также проводится мониторинг чувствительности к фенамидону штаммов *Phytophthora infestans*.

Альтернариоз (макроспориоз) картофеля



Развитие альтернариоза часто сопровождается пожелтением листовой пластинки. Поражённая листовая ткань высыхает и выкрошивается. На стеблях образуются удлиненные, часто сливающиеся пятна темного цвета.

С ботвы грибок попадает на клубни, на которых образуются округлые вдавленные темные пятна различных размеров.

Массовое развитие болезни отмечается в жаркую и сухую погоду с кратковременными осадками и ночными росами.

В зонах совместного развития фитофтороза и альтернариоза борьбу с альтернариозом проводят по схеме защиты от фитофтороза.



Рекомендации по применению

Обработку растений Сектином® Феноменом целесообразно проводить блоками, но не более 3 раз подряд, с интервалом 7-14 дней, не более 4 обработок за сезон.

Обработки нужно начинать до появления признаков болезни по прогнозам или перед смыканием ботвы в рядах. Эффективность обработок, проводимых после появления видимых очагов инфекции снижается.

На выбор препарата для обработки, нормы расхода и интервала между обработками влияют следующие факторы:

- Инфекционное давление.
- Наличие поражения фитофторой на прилегающих участках (например, на личных огородах).
- Погодные условия (температура и влажность).
- Фаза развития культуры.
- Восприимчивость сорта к фитофторе.



Периоды и сроки применения

Рекомендуемые обработки (1,2–1,25 кг/га)

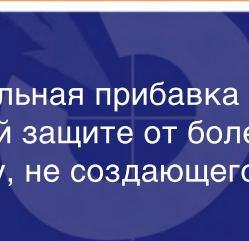




Сектин® Феномен — защита в течение всего вегетационного периода:

- При применении в первой половине вегетационного периода обеспечивает защиту, в том числе и прироста.
- При проведении обработок во время интенсивного роста целесообразно сократить интервал между обработками.
- Если отсутствует резистентность к системным препаратам и возможно их применение, то включение Сектина Феномен в схему защиты, применяемую до цветения, позволяет снизить риск развития резистентности к системным препаратам.
- При применении во второй половине вегетации, кроме защиты наземной части растений, позволяет снизить развитие клубневой формы фитофторы. Эффективность на этой стадии развития для защиты ботвы выше, чем у контактных препаратов, благодаря выраженному трансламинарному и антиспорулянтному действию.

Только трансламинарные и системные фунгициды обладают анти-спорулянтным действием



Значительная прибавка урожая (более 50%) благодаря активной защите от болезней и мягкому действию на культуру, не создающего стресса.



Регламенты применения

Культура	Вредный объект	Норма расхода	Норма расхода рабочей жидкости, л/га	Способ, время обработки, ограничения, рекомендуемые марки машин	Сроки ожидания (кратность обработок)
Картофель	Фитофтороз (Phytophthora infestans), альтернариоз (Alternaria solani)	1,0-1,25	400	Опрыскивание растений в период вегетации с интервалом 7-14 дней	21(4)
Томаты открытого грунта	Фитофтороз (Phytophthora infestans), альтернариоз (Alternaria solani)	1,0-1,25	400-600	Опрыскивание растений в период вегетации с интервалом 7-14 дней	7(4)



Bayer CropScience

Московский офис
121069, г. Москва, а/я 6
Тел.: (495) 956-13-20
Факс: (495) 956-13-18

www.bayercropscience.ru

Барнаул Тел./факс: (3852) 49-68-06
Белгород Тел./факс: (4722) 36-26-86
Воронеж Тел./факс: (4732) 46-86-07
Казань Тел./факс: (8432) 92-08-67
Краснодар Тел./факс: (861) 279-01-42
Красноярск Тел./факс: (3912) 27-15-98
Липецк Тел./факс: (4742) 70-34-80
Нижний Новгород Тел./факс: (831) 278-97-23
Новосибирск Тел./факс: (383) 348-58-18
Омск Тел./факс: (3812) 77-56-04
Оренбург Тел.: (3532) 77-57-50
Ростов-на-Дону Тел./факс: (863) 200-25-01
Рязань Моб. тел.: (916) 100-73-93
Самара Тел./факс: (846) 331-17-22
Саранск Тел./факс: (83437) 2-10-15
Смоленск Тел./факс: (4812) 55-73-66
Ставрополь Тел./факс: (863) 235-08-05
Тюмень Тел./факс: (3452) 75-44-74
Уфа Моб. тел.: (917) 406-50-61

